


# ООО «ИПРИМ-ЭНЕРГИЯ»

*инновационное научно-техническое предприятие  
при Российской академии наук*



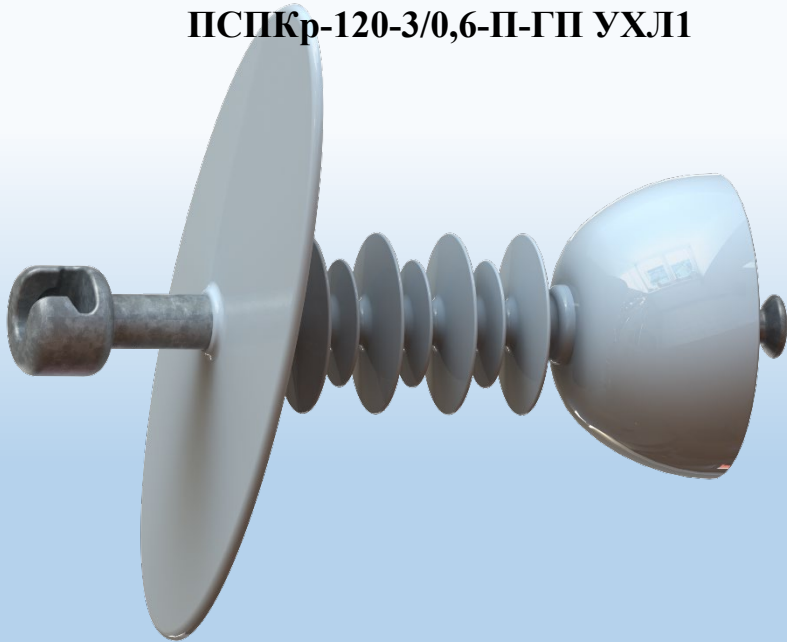
ООО «ИПРИМ-ЭНЕРГИЯ» специализируется на разработке, производстве и поставке продукции для контактных сетей, высоковольтных линий, распределительных устройств и подстанций ЖД.

Номенклатура выпускаемых изделий:

1. Изоляторы и арматура контактной сети и ВЛ железных дорог.
2. Птицезащитные устройства и птицезащищенные изоляторы для ЖД.
3. Жесткая и гибкая ошиновка РУ железных дорог.
4. Шинные полимерные опоры для железных дорог.
5. Проходные полимерные изоляторы для токов до 12 000 А для ЖД.
6. Распорки межфазные изолирующие для ЖД.
7. Изолирующие подвески с устройствами защиты от перенапряжений для ЖД.

**Рекомендуемый STANDARD IEEE 1651-2010 Guide for Reducing Bird-Related Outages к применению изолятор подвесной птицевозитный для контактной сети ЖД**

**ПСПКр-120-3/0,6-П-ГП УХЛ1**

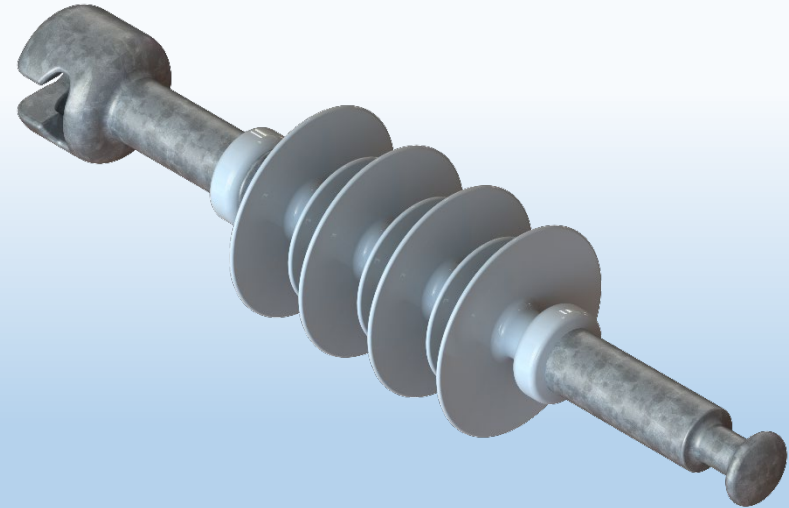


Преимущества птицевозитного изолятора:

1. Увеличенная длина пути утечки, поскольку защитный экран изготовлен из того же материала, что и защитная оболочка.
2. Экран предохраняет изолятор от продуктов жизнедеятельности птиц и предотвращают перекрытие по струе помета.
3. Специальная овальная форма экрана не препятствует естественному очищению изоляторов дождевой водой от загрязнения.
4. Изоляторы не требуют применения дополнительных птицевозитных устройств.

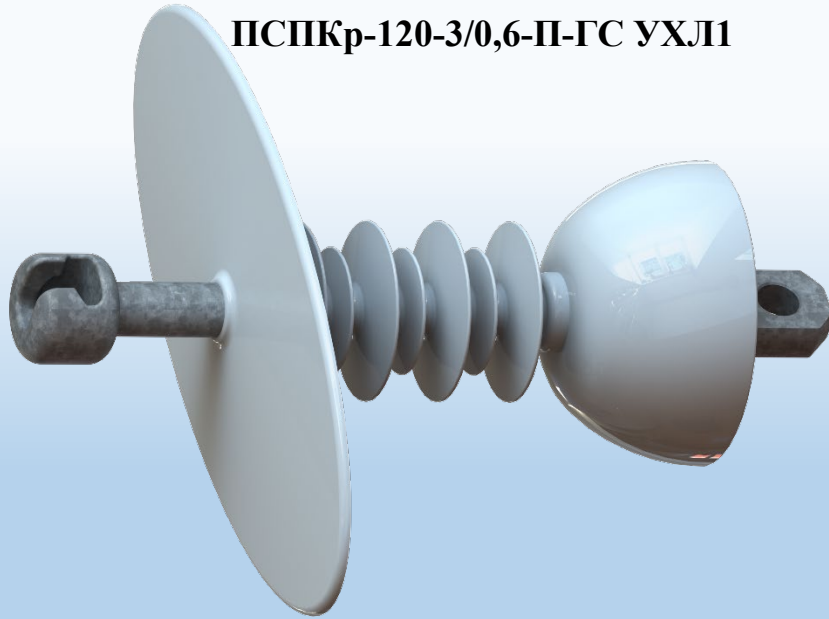
**Запрашиваемый в тендере изолятор подвесной для контактной сети ЖД**

**ПСПКр-120-3/0,6-ГП УХЛ1**



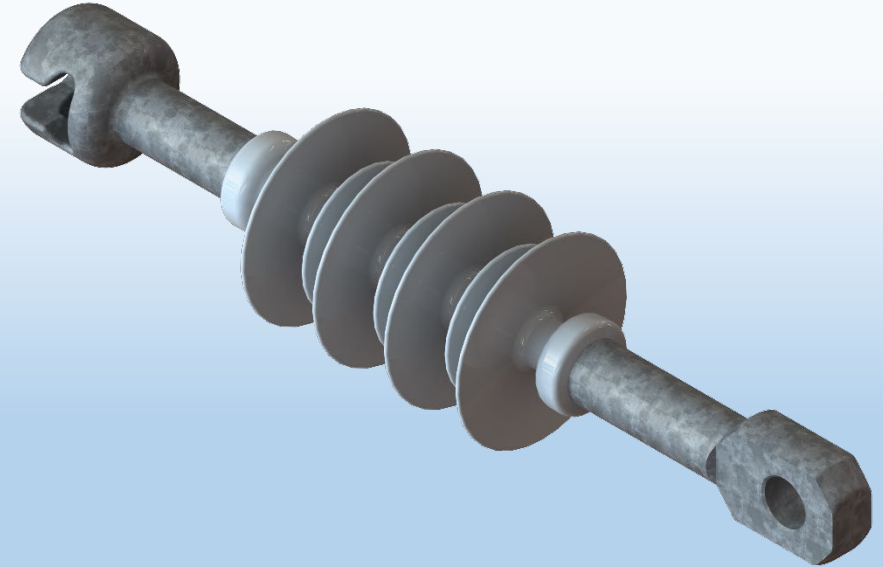
**Рекомендуемый STANDARD IEEE 1651-2010 Guide for Reducing Bird-Related Outages к применению изолятор подвесной птицевзщитный для контактной сети ЖД**

**ПСПКр-120-3/0,6-П-ГС УХЛ1**



**Запрашиваемый в тендере изолятор подвесной для контактной сети ЖД**

**ПСПКр-120-3/0,6-ГС УХЛ1**

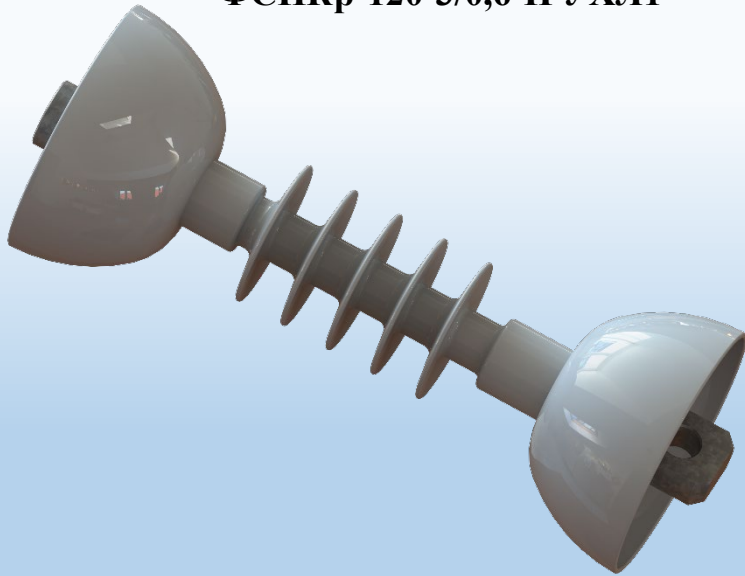


Преимущества птицевзщитного изолятора:

1. Увеличенная длина пути утечки, поскольку защитный экран изготовлен из того же материала, что и защитная оболочка.
2. Экран предохраняет изолятор от продуктов жизнедеятельности птиц и предотвращают перекрытие по струе помета.
3. Специальная овальная форма экрана не препятствует естественному очищению изоляторов дождевой водой от загрязнения.
4. Изоляторы не требуют применения дополнительных птицевзщитных устройств.

**Рекомендуемый STANDARD IEEE 1651-2010 Guide for Reducing Bird-Related Outages к применению изолятор подвесной птицевозитный для контактной сети ЖД**

**ФСПКр-120-3/0,6-П УХЛ1**

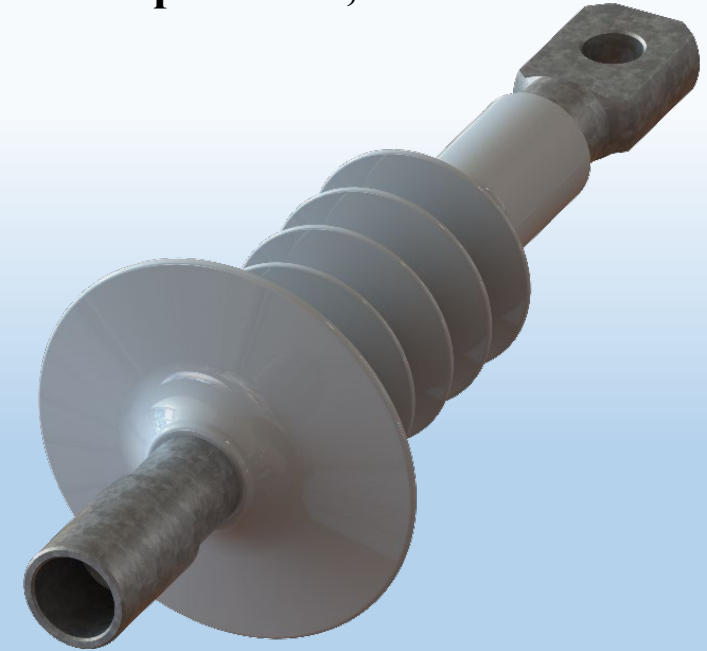


Преимущества птицевозитного изолятора:

1. Увеличенная длина пути утечки, поскольку защитные кожухи изготовлены из того же материала, что и защитная оболочка.
2. Благодаря увеличенному изоляционному расстоянию обеспечиваются более высокие электрические характеристики.
3. На изоляторах отсутствуют места для удобного размещения птиц.
4. Изоляторы не требуют применения дополнительных птицевозитных устройств.

**Запрашиваемый в тендере изолятор подвесной для контактной сети ЖД**

**ФСПКр-120-3/0,6-П УХЛ1**



**Рекомендуемый STANDARD IEEE 1651-2010 Guide for Reducing Bird-Related Outages к применению изолятор штыревой фарфоровый для контактной сети ЖД**



Преимущества птицевозащитного изолятора:

1. Увеличенная длина пути утечки, поскольку защитные лопух изготовлен из того же материала, что и защитная оболочка.
2. Изолятор может поставляться сразу со штырем, что существенно упрощает монтаж и подготовку траверсы к нему.
3. За счет применения усовершенствованного крепления провода не требуется использование спиральной вязки.
4. Изоляторы не требуют применения дополнительных птицевозащитных устройств.

**Запрашиваемый в тендере изолятор штыревой фарфоровый для контактной сети**

**ЖД ШФ-20Г**



## **ТЕЛЕФОНЫ**

8-800-511-95-75 (Звонок по РФ бесплатный)

8-4872-52-57-77 (многоканальный)

8-499-709-95-75

8-812-389-20-75

## **E-MAIL**

[info@изоляторыполимерные.рф](mailto:info@изоляторыполимерные.рф)

[iprim-energy@mail.ru](mailto:iprim-energy@mail.ru)

[ser1056@mail.ru](mailto:ser1056@mail.ru)

[tverdohlebova17@mail.ru](mailto:tverdohlebova17@mail.ru)

## **ФАКТИЧЕСКИЙ АДРЕС**

г. Тула, Южный пос., ул. Первомайская, 8

## **РЕКВИЗИТЫ**

ИНН 7714890288

КПП 713001001

ОГРН 1127747153258